



## CHYTRÝ ZÁMEK STAR




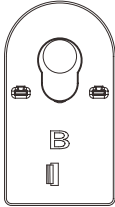
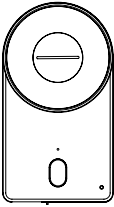



Typ: RFIId / e-klíč / kód

v 1.0.0

platí od 3/2024

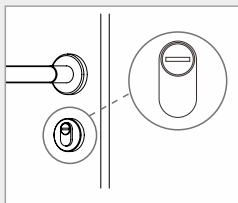
# Návod k instalaci

## Obsah balení

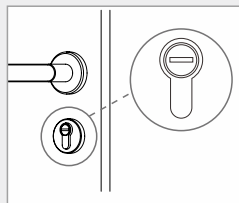
<p>A. Montážní deska k přišroubování</p>  <p>The diagram shows a rectangular mounting plate with rounded top corners. It features a central circular hole with a smaller inner circle. Above this hole are two small circles, and below it are two small rectangular slots. A small flag-like protrusion is located at the top center. Below the main plate, the letter 'A' and a small vertical rectangular component are shown.</p>	<p>B. Montážní deska k přilepení</p>  <p>The diagram shows a rectangular mounting plate with rounded top corners, similar to plate A. It has a central circular hole and two small rectangular slots on either side. Below the main plate, the letter 'B' and a small vertical rectangular component are shown.</p>
<p>C. Chytrý zámek</p>  <p>The diagram shows a smart lock with a circular faceplate. The faceplate has a horizontal line across its center. Below the faceplate is a vertical rectangular body with a small circular hole near the bottom.</p>	<p>D. Imbusový klíč</p>  <p>The diagram shows a standard L-shaped hex key.</p>
<p>E. Magnet</p>  <p>The diagram shows a simple vertical rectangular magnet.</p>	<p>F. Jehla</p>  <p>The diagram shows a needle with a circular head and a long thin shaft.</p>

# 1 Kontrola před instalací

Tento návod je určen pro následující typy vložek:



Oválná vložka

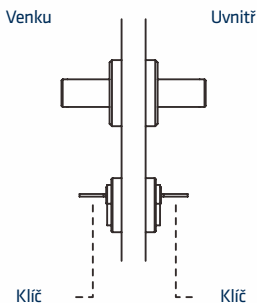


Vložka s euro profilem

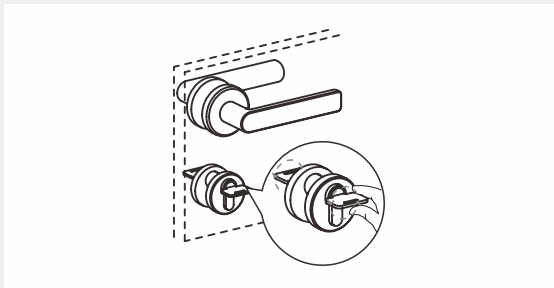
Zamkněte dveře zevnitř pomocí klíče

A

Ujistěte se, že vaše vložka má funkci emergency a lze ji odemknout, i pokud je z druhé strany zasunutý klíč.

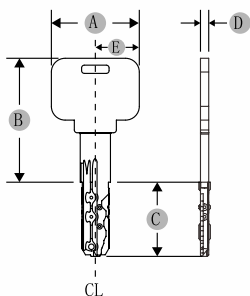


**B** Oběma klíči lze otáčet zároveň.



**C** Vložka ze dveří nevychází o více než 30 mm.

**D** Požadavky na klíč:



Hlava klíče je symetrická a široká (A) max. 35 mm

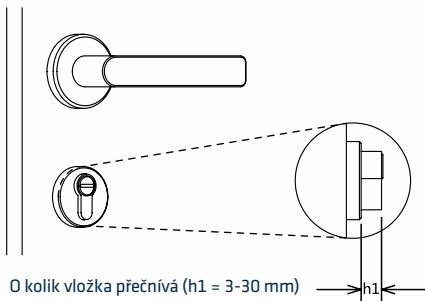
V případě asymetrického klíče:

- Vzdálenost od osy (CL) ke kraji hlavy je max. 17,5 mm
- Délka (B) je max. 45 mm
- Tloušťka klíče (D) je max. 4,5 mm

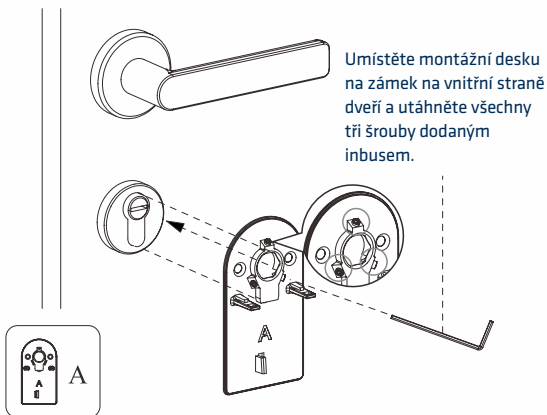
## 2 Montážní deska

A Montáž pomocí montážní desky k přišroubování (A).

a

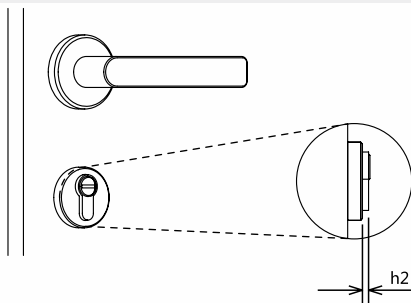


b



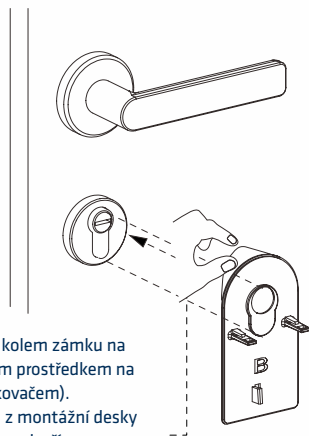
## B Montáž pomocí montážní desky k přilepení (B).

a



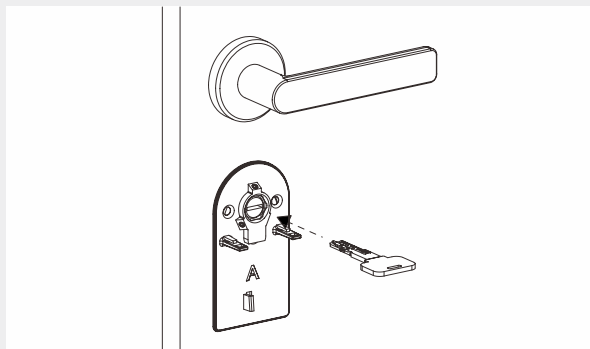
O kolik vložka přečínává ( $h_2 = 0-3 \text{ mm}$ )

b

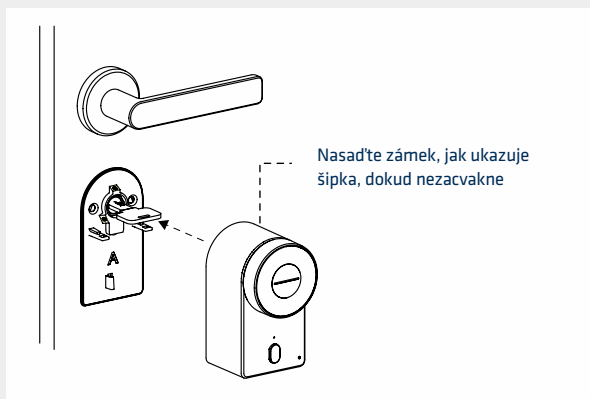


1. Důkladně očistěte kování kolem zámku na vnitřní straně dveří čistícím prostředkem na bázi alkoholu (např. odlakovačem).
2. Odstraňte ochrannou fólii z montážní desky a přilepte ji na vnitřní stranu dveří.

### 3 Zasuňte klíč

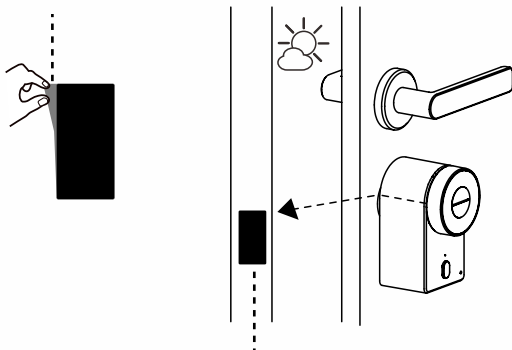


### 4 Instalace chytrého zámku



## 5 Instalace magnetu

Sundejte ochrannou pásku z magnetu.



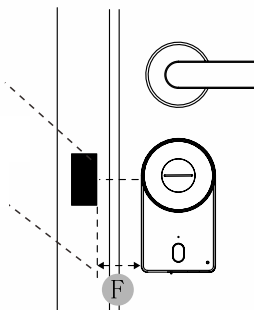
Nalepte magnet na zárubeň, jak ukazuje obrázek.

### Funkce magnetu

1. Určení směru otevírání
2. Funkce automatického zamykání

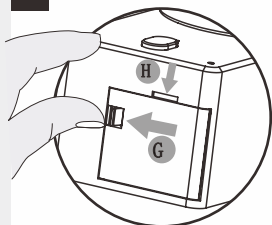
**DŮLEŽITÉ:** Vzdálenost F mezi zámkem a magnetem musí být max. 45 mm

V případě, že magnet nefunguje, zkuste řešení potíží v aplikaci.



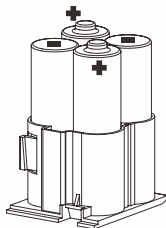
## 6 Vložení baterií

a



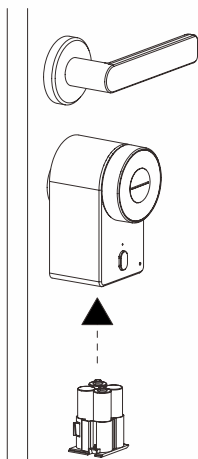
Ručně zatlačte na tlačítko (G)  
a drážku (H)

b

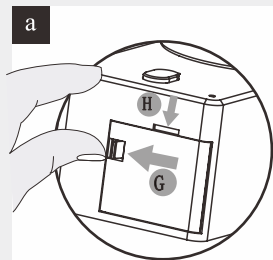


Vložte baterie, jak ukazuje  
obrázek (pozor na polaritu)

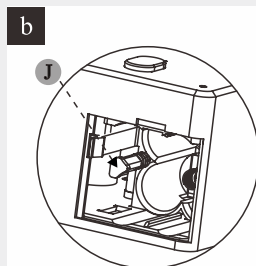
c



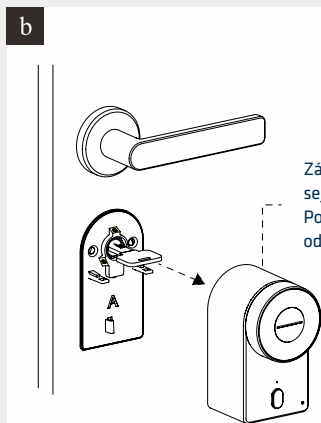
## 7 Jak chytrý zámek odstranit?



Ručně zatlačte na tlačítko (G)  
a drážku (H)

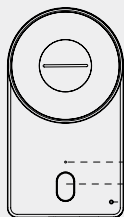


Stiskněte tlačítko J a zámek  
sundejte



Zámek z montážní desky  
sejměte opatrně.  
Poté znovu vložte do zámku  
oddíl s bateriemi.

# Používání chytrého zámku



**M** - LED světlo: blikající zelené světlo znamená start, červené stop

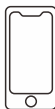
**L** - Tlačítko pro odemčení a zamčení

**K** - Tlačítko nastavení/reset:

1. Krátce stiskněte tlačítko jehlou pro spárování s Bluetooth (bliká modré světlo)
2. Dlouze stiskněte jehlou pro resetování (odstranění administrátora)

## Zamčení dveří zvenku

Zamčení aplikací



Zamčení klávesnicí



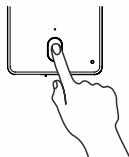
(volitelné)

Zamčení dálkovým ovladačem

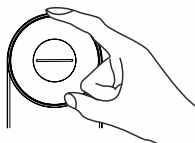


(volitelné)

## Zamčení dveří zevnitř



Stiskněte tlačítko



Otočte otočným knoflíkem

## Odemčení dveří zvenku

Odemčení aplikací



Odemčení klávesnicí



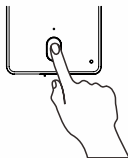
(volitelné)

Odemčení dálkovým ovladačem

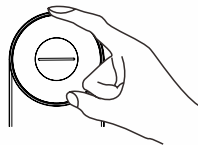


(volitelné)

## Odemčení dveří zevnitř



Stiskněte tlačítko



Otočte otočným knoflíkem

## Nízký stav baterií

Odemkněte dveře zvenku



akustické varování

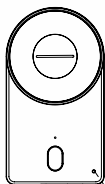


vybité baterie

## Návrat do továrního nastavení

Pro nastavení zámku zpět do továrního nastavení můžete použít aplikaci.

Obnovení továrního nastavení na zámku:



Dlouze jehlou stiskněte tlačítko reset. Uslyšíte zvuk „di di“. Zámek se vrátí do továrního nastavení a administrátor bude odstraněn.

Tlačítko reset

## Řešení problémů

### **Otočný knoflík se neotáčí nebo neovládá zámek.**

Sundejte a znovu nainstalujte zámek a ujistěte se, že je otočný knoflík ve správné poloze.

### **Zámek se nemůže připojit k aplikaci nebo Bluetooth.**

Ujistěte se, že máte zapnuté Bluetooth a že je aplikace připravena vyhledat zámek. V případě nutnosti vraťte zámek do továrního nastavení.

### **I při opakovaném pokusu o odemčení nelze dveře otevřít.**

Otevřete dveře mechanickým klíčem a vyměňte baterie. V případě potřeby kontaktujte servisní středisko.

# K chytrému zámku lze připojit následující produkty STAR:

## Dálkový ovladač - 370317

Praktický dálkový ovladač slouží k pohodlnému odemykání bez nutnosti použití mobilní aplikace.

Ovladač se jednoduše napáruje k chytrému zámku přes mobilní aplikaci STAR master.



## Externí klávesnice - 370316

Externí klávesnice rozšiřuje možnosti ovládání chytrého zámku prostřednictvím číselného kódu. Klávesnice je bezdrátová (4 × AAA baterie)

Klávesnici lze umístit na stěnu vedle dveří nebo na zárubeň. Instalace je velmi snadná - oboustrannou samolepkou.

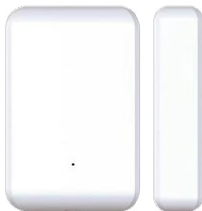
Klávesnice se jednoduše napáruje k chytrému zámku přes mobilní aplikaci STAR master.



## Dveřní senzor - 370318

Dveřní senzor dává pokyn chytrému zámku, aby uzamknul - v okamžiku styku s druhým dílem (snímačem) - při zavření dveří. Instalace je velmi snadná - oboustrannou samolepkou.

Senzor se jednoduše napáruje k chytrému zámku přes mobilní aplikaci STAR master.



# ELEKTROMOTORICKÝ CHYTRÝ ZÁMEK STAR

Zprovoznění a kompletní obsluha produktu

Registrace produktu



Manuál k aplikaci



Mobilní aplikace STAR master



Použití: interiér



Výrobce a distributor ČR / Výrobca a distribútor SK:

H & B Group s. r. o. | H & B Slovakia s. r. o.

Žatecká 8, 301 00 Plzeň | Ovsíštské nám. 1, 851 04 Bratislava

tel.: +420 377 225 903 | +421 262 520 032

e-mail: info@hbgroup.cz | info@hbgroup.sk

www.klicovecentrum.cz | www.klucovecentrum.sk